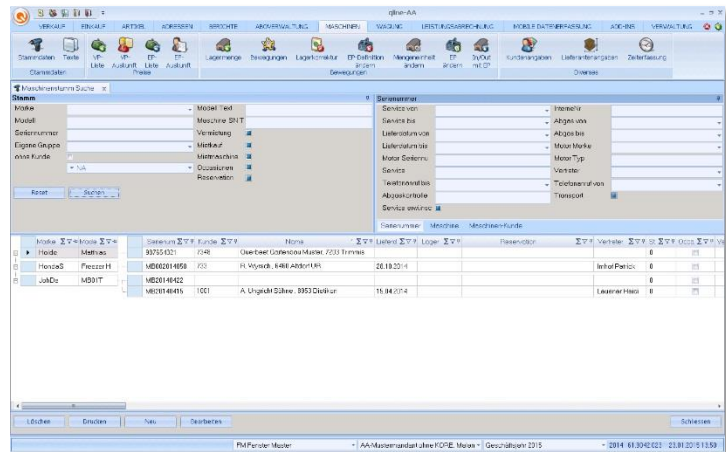


Die einfache und praktische Lösung

Herz und Motor der Lösung ist die Maschinenkarte. Alle Stamm- und Bewegungsdaten jeder Maschine und jedes Fahrzeugs werden anhand einer eindeutigen Seriennummer verwaltet. Die laufend erfassten Daten bilden die Grundlage für sämtliche Einkaufs-, Verkaufs- und Servicefälle.

Hier werden alle Informationen aus Handel, Miete, Service, Garantie | Kulanz und Betrieb gesammelt und zusammengeführt. Eine gute Basis für die Kalkulation, die Analyse abgewickelter Geschäfte und die Steigerung der Effizienz im Servicemanagement. Selbstverständlich ist die Maschinenkarte voll in bestehende Dokumentenmanagement-Systeme integrierbar.

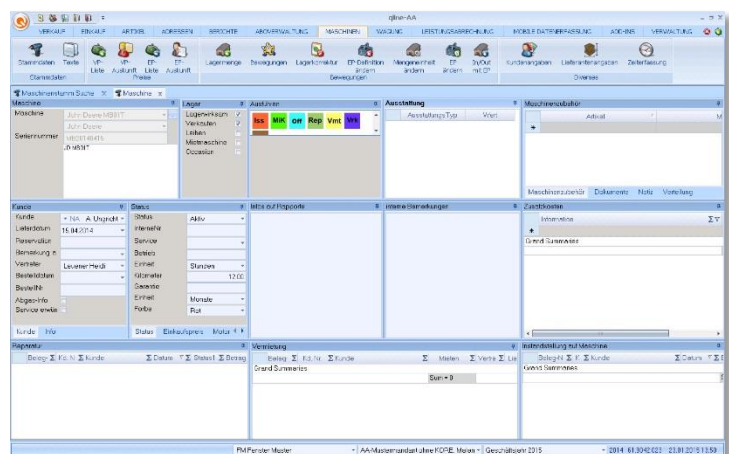
- »»» Einfache Auftragsabwicklung
- »»» Übersichtliche Kundenverwaltung
- »»» Maschinenakte als Serviceartikel
- »»» Erstellen von Rechnungen
- »»» Lückenlose Dokumentation
- »»» Umfangreiche Konditionen
- »»» Voll integriertes Finanz- und Rechnungswesen



Optimierte Kundenbeziehung

In Verkauf und Auftragsabwicklung wird häufig der Grundstein für eine langfristige und vertrauensvolle Kundenbeziehung gelegt. Grund genug, Ihre Mitarbeiter mit der optimalen Softwarelösung zu unterstützen. Für mehr Effizienz im Verkauf – und für mehr Zeit für Ihre Kunden.

- »»» Verwaltung von Varianten
- »»» Zubehörverwaltung
- »»» Reparatur / Service Ablauf integriert
- »»» Zeiterfassung
- »»» Lagerverwaltung
- »»» Verkaufen, Leihen, Mieten und Occasionshandel wird unterstützt



Die einfache und praktische Lösung

Die Mobile Datenerfassung (MDE) bietet die Möglichkeit, bestehende Geschäftsabläufe in den Bereichen Einkauf, Verkauf und Lager zu vereinfachen. Die MDE-Geräte sind per W-LAN online ins qLine eingebunden, dadurch können Sie jederzeit auf die aktuellen Datenbestände zugreifen.

Typische Anwendungen aus der Praxis sind:

- »»» Inventur
- »»» Warenbezug
- »»» Bestellung



Online-Integration

Damit alle relevanten Vorgänge wie zum Beispiel das Kommissionieren der Aufträge sicher und zeitnah in die Auftragsbearbeitung verbucht werden, wird über die mobile Datenerfassung online mit der qLine-Datenbank kommuniziert. Die erfassten Inventurdaten, Lagerein- und Lagerausgangsdaten, Lagerumbuchungen und Kommissionierungsdaten kommen direkt ins ERP-System – Schnittstellenverarbeitungen fallen weg. Das führt zur Minimierung von Bestandesunsicherheiten und Inventurdifferenzen. Die Folge davon ist, dass die Lagerbestände bei gleichzeitiger Erhöhung der Dispositionssicherheit reduziert werden können. Darüber hinaus wird über den gesamten Materialfluss hinweg grösstmögliche Transparenz erzielt.

Folgende Funktionen sind enthalten:

- »»» Produkte-Info
- »»» Auftragserstellung
- »»» Lieferscheinerstellung
- »»» Lieferantenbestellung
- »»» Wareneingang
- »»» Inventar

